

Les Cliniques Universitaires Saint-Luc recrutent !

Nous recherchons des

Psychiatres Infanto-juvéniles H/F

À temps plein (11/11èmes) ou à temps partiel (6/11èmes),

sous statut de salarié ou d'indépendant

Avec différentes possibilités de carrière: dans la filière clinique ou dans la filière académique-clinique

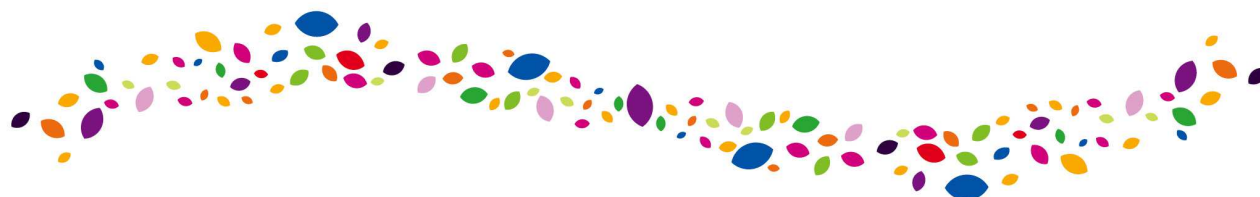
ENTRE AUTRES :

- **AU CENTRE THERAPEUTIQUE POUR ADOLESCENTS**

Le Centre Thérapeutique pour Adolescents (C.Th.A.) des Cliniques universitaires Saint-Luc est une unité créée en 1993 et destinée à accueillir douze jeunes entre 14 et 20 ans pour une durée variant en général de 6 à 9 mois. Les adolescents admis dans cette Unité présentent des difficultés psychologiques et relationnelles, d'ordre névrotique ou psychotique, jugées suffisamment importantes pour justifier un éloignement de l'entourage familial. Les jeunes séjournent au Centre durant la semaine sur le modèle d'un internat classique et rentrent les week-ends dans leur milieu de vie habituel (mis à part un week-end par mois de « séjour institutionnel »).

- **AU KAPP (UNITE D'HOSPITALISATION PEDOPSYCHIATRIQUE)**

L'Unité d'hospitalisation pédopsychiatrique existant depuis janvier 2002 reçoit des enfants du plus jeune âge jusqu'au début de l'adolescence. Elle fonctionne sur le mode de thérapie institutionnelle. Deux volets existent : une hospitalisation de jour (15 places en K1) et une hospitalisation jour/nuit (5 places en K). L'accompagnement est établi sur le cours, le moyen et le long terme en fonction de l'importance des problématiques à traiter. Quatre groupes spécifiques existent en fonction non seulement de l'âge mais également de l'affection psychiatrique présentée par l'enfant. L'équipe du Kapp est soucieuse de définir des collaborations intenses avec le réseau ambulatoire et les différents acteurs concernés par l'enfant hospitalisé ainsi qu'une implication importante au niveau d'un partenariat avec les parents et les familles.



- **EN CONSULTATIONS GENERALES**

L'Unité de consultations de pédopsychiatrie générale, composée de médecins et de psychologues, accueille les consultations « tout-venant » et des consultations qui nous sont adressées étant donné l'expertise universitaire de notre Service. Cette Unité de consultations ambulatoires assure également l'amont et l'aval des temps d'hospitalisation que ce soit en Psychiatrie de liaison, au Kapp ou au C.Th.A.

PERSPECTIVES :

Afin de permettre une meilleure visibilité dans l'objectif d'une plus grande efficacité dans les différentes missions qui nous incombent, nous travaillons sur le projet d'un lieu clairement identifié constituant un pôle d'excellence incluant tant la psychiatrie adulte qu'infanto-juvénile. La promotion de cinq lignes de force en multimétiers et en coordination avec les champs professionnels avoisinants et leur intégration dans un ensemble cohérent sont les valeurs défendues par la psychiatrie UCL. Elle constitue la colonne vertébrale de ce pôle : la clinique, l'enseignement, la recherche, l'épanouissement professionnel du personnel, et le service à la société au sens large du terme.

Ainsi, en 2020, un bâtiment moderne ouvrira ses portes sur le site autorisant la concrétisation de ces perspectives...

Intéressé(e)? Envoyez votre lettre de candidature et C.V. à Emmanuel de BECKER
emmanuel.debecker@uclouvain.be. Vous pouvez également le contacter pour tout renseignement
complémentaire au 0032-2/764.20.90 ou 2030

